



COLLECTION

COMEOPORTE.UA

made in UA[®]
Luxury
Line



Luxury Line

Luxury Line це преміум лінійка у сім'ї Comeo Porte. Шпон, фарбування, масив - все це стало звичною пропозицією від CP, тепер настав час скла та алюмінію. Добірка модельного ряду виконана за принципом: «Консолідуя досвід успішних, ми створюємо краще». Можливості, дизайн та актуальність ось низка причин з яких даний продукт зацікавить наших вимогливих клієнтів.

Скляні двері та перегородки Luxury Line створені для тих, хто цінує в дизайні вишукану простоту, стриманість, легкість та простір інтер'єрів. У виробництві використовуються сучасні екологічні матеріали – алюміній та скло. Перший надає конструкції легкість та міцність, а другий – простір, легкість та прозорість.

Luxury Line is a premium line in the Comeo Porte family. Veneer, staining, solid wood - all this has become a familiar offer from CP, now it's time for glass and aluminium. The selection of the model range is based on the principle: «Consolidating the experience of the successful, we create the best». Performance, design and relevance are some of the reasons why this product will appeal to our demanding customers.

Glass doors and partitions by Luxury Line were created for those who appreciate exquisite simplicity, restraint, lightness and spaciousness of interiors. In production we use modern eco-friendly materials - aluminium and glass. The former gives the structure lightness and strength, and the latter - space, lightness and transparency.



RASOVETRO

SWING DOORS / РОЗПАШНІ ДВЕРІ



RASOVETRO

Концепція, закладена в колекції розсувних дверей Filovetro, підтримується серією розпашних дверей Rasovetro. Rasovetro - розпашні двері з четвертним полотном, виконані на алюмінієвому підшивному коробі. Полотно дверей являє собою дві скляні панелі, закріплені у витончений алюмінієвий кант.

Загальна товщина полотна становить 55мм, що відповідає конструктиву розсувної системи Filovetro. Кольорова гама полотна може бути підібрана під колір стін у приміщенні, що дає змогу їй відповідати загальній концепції інтер'єру.

RASOVETRO

The concept behind the Filovetro sliding door collection is supported by the Rasovetro hinged door series. Rasovetro is a hinged door with a quarter leaf, made on an aluminium frame. The door leaf consists of two glass panels fixed in a sophisticated aluminium edging.

The total thickness of the door leaf is 55 mm, which is in line with the design of the Filovetro sliding system. The colour scheme of the door can be matched to the colour of the walls in the room, allowing it to match the overall interior concept.

RASOVETRO

SWING DOORS / РОЗПАШНІ ДВЕРІ



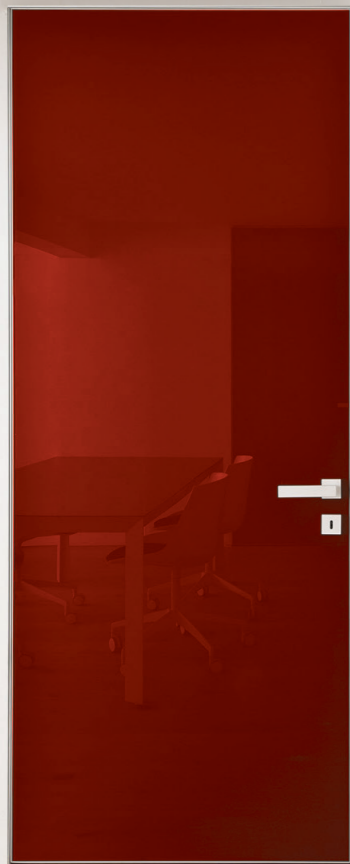
RASOVETRO Явною перевагою дверей Rasovetro є можливість їх відкриття. Встановлюючи двері компланарно зі стіною, є можливість відкриття дверей на себе і від себе. Відповідно, за необхідності різного відкриття, в сусідніх приміщеннях зовнішній вигляд виробу залишається однаковим, завдяки чому не порушується архітектура інтер'єру. Ця особливість дає змогу почуватися менш скуто в процесі проектування.

RASOVETRO The undeniable advantage of Rasovetro doors is their opening capability. By installing the door in line with the wall, it is possible to open the door towards and away from you. Therefore, if you need to open the door differently, the appearance of the product remains the same in adjacent rooms, so the interior architecture is not disturbed. This feature makes you feel less constrained in the design process.



RASOVETRO

SWING DOORS / РОЗПАШНІ ДВЕРІ



RASOVETRO Скло на полотні може бути реалізовано в гляцевому або сатинованому виконанні. За бажанням замовника надається можливість вибору між стандартним переліком скла, а також фарбування в індивідуальні кольори за RAL і NCS. Під час фарбування сатинованого скла слід враховувати, що відбувається викривлення кольору, тому відсутня прив'язка до конкретного колірної сприйняття. Ширину асортименту доповнює застосування дзеркал.

RASOVETRO The glass on the door leaf is available in glossy or satin finish. At the customer's request, there is a choice between a standard list of glasses, as well as painting in individual RAL and NCS colours. When painting satin-finish glass, it should be borne in mind that colour distortion occurs, so there is no reference to a specific colour perception. The range is complemented by the use of mirrors.

RASOVETRO Смільві експерименти з дизайном полотна дозволяють отримати максимум можливостей від дверей в інтер'єрі. Наприклад, дзеркальна поверхня відобразить вид з вікна і візуально розширить приміщення, а застосування стандартної тягнучої ручки створить додаткове маскування дверей або змусить сприймати полотно, як елемент меблів.

RASOVETRO Daring experiments with the design of the door leaf allow you to get the most out of the door in the interior. For example, a mirrored surface will reflect the view from the window and visually expand the room, while the use of a standard pull handle will create additional disguise for the door or make the door look like a piece of furniture.



modello
RASOVETRO ORNAMENTO

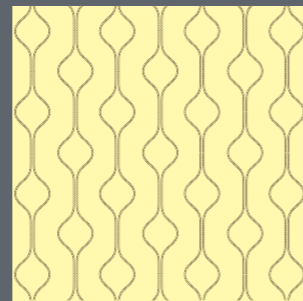


Lui



Розпашні двері серії **Rasovetro Ornamento** розширюють горизонти застосування дверей не лише в мінімалізмі, а й в іншій стилістиці. Патерн Lui складається з безлічі маленьких кілець, що утворюють чарівний візерунок.

Swing doors of the Rasovetro Ornamento series expand the horizons of door application not only in minimalism, but also in other styles. The Lui pattern consists of many small rings that form a charming pattern.



modello
RASOVETRO ORNAMENTO



Etno 1



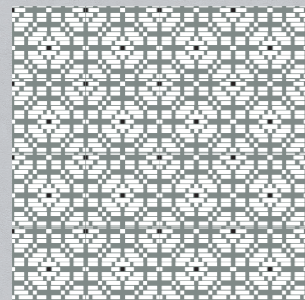
Серія **Rasovetro Ornamento** має у своєму арсеналі ряд патернів, навіяних етнічною тематикою. Візерунок Etno 1 імітує об'ємну вишивку на тканині, яка надає холодному склу цікавий відтінок.

The Rasovetro Ornamento series has a number of patterns inspired by ethnic themes. The Etno 1 pattern imitates voluminous embroidery on fabric, which gives the cold glass an interesting shade.



modello
RASOVETRO ORNAMENTO

Etno 2



Візерунок Etno 2 складається з прямокутників, що віртуозно складаються в цілісну композицію.

Таке рішення допомагає інтегрувати етнічні мотиви в сучасний інтер'єр.

The Etno 2 pattern consists of rectangles that are masterfully combined into a coherent composition.

This solution helps to integrate ethnic motifs into a modern interior.



modello
**ORIZONTALE 4
LEGNO**

Нестандартним дизайнерським рішенням є використання натурального шпону на алюмінієвому профілі.

Розсувні і розпашні двері серій Piccolo, Orizontale, Orizontale Duo можуть бути виконані в обробці натуральним шпоном. Поєднання скла і тонкого профілю з дерев'яною текстурою виглядає незвично, але, в той же час, цікаво. Це рішення дозволяє отримати конструкцію, яку неможливо зробити з масиву дерева. Таким чином, нові технології виробництва і нестандартне бачення створюють абсолютно новий продукт.

An unusual design solution is the use of natural veneer on the aluminium profile.

Sliding and hinged doors of the Piccolo, Orizontale, Orizontale Duo series can be made in natural veneer. The combination of glass and a thin profile with a wooden texture looks unusual, but at the same time interesting. This solution makes it possible to obtain a structure that cannot be made from solid wood. In this way, new production technologies and an unconventional vision create a completely new product.





modello
ORIZONTALE Duo 1
LEGNO



Rasovetro con coprifilo vetro це масивне полотно, завтовшки 55 мм із склом з обох боків (у виконанні без чверті або з чвертю).

Колекція Rasovetro дозволяє створювати двері, в яких алюмінієвий профіль може оснащуватися різними типами матеріалів: від пофарбованого зсередини скла до шпона. Особливістю цієї моделі, поза сумнівом, є виразні накладні лиштви із скляною вставкою.

The Rasovetro con coprifilo vetro is a massive 55 mm thick glass panel with glass on both sides (available in a quarter or quarter version).

The Rasovetro collection allows you to create doors in which the aluminium profile can be equipped with various types of materials: from internally painted glass to veneer. The distinctive feature of this model is undoubtedly the expressive overlay platbands with glass inserts.



modello
RASOVETRO
CON COPRIFILO VETRO



modello
RASOVETRO
CON COPRIFILO VETRO



Модель Rasocombo con coprifilo legno використовує той же конструктив, що і Rasovetro con coprifilo vetro, але із застосуванням натурального шпону. Ексклюзивний дизайн цієї моделі, виводить інтер'єр на абсолютно новий рівень, де кожен елемент унікальний. Завершить композицію широкий плінтус 150 мм, в обробці з такого ж шпону.

The Rasocombo con coprifilo legno model uses the same construction as the Rasovetro con coprifilo vetro, but with natural veneer.

The exclusive design of this model takes the interior to a whole new level, where every element is unique. The composition is completed by a wide 150 mm skirting board in the same veneer finish.

modello
RASOCOMBO
CON COPRIFILO LEGNO

RASOMURO

SWING DOORS / РОЗПАШНІ ДВЕРІ

ОПИС

Розпашні двері серії Rasomuro виконуються на тому ж коробі, що й двері Rassoetro, але в полотні не передбачений алюмінієвий каркас. На вибір замовника фабрика може запропонувати двері з полотном під фарбування, матове забарвлення полотна, глянсове забарвлення полотна та оздоблення шпоном.

DESCRIPTION

The Rasomuro swing doors are made on the same frame as the Rassoetro doors, but the leaf does not have an aluminium frame. At the customer's choice, the factory can offer doors with a paintable door leaf, matte door leaf, glossy door leaf and veneer finishes.

LEGNO



RASOMURO Конструкція розпашних дверей Rasomuro замислювалася з метою максимального злиття з інтер'єром, тому дуже доречною є опція з фарбування або ґрунтування короба. Полотно без алюмінієвого канта на торцях і пофарбований у колір стін короб дадуть змогу дверям ідеально вписатися в інтер'єр і гармонійно виглядати, не вибиваючись із загальної концепції.

RASOMURO The design of Rasomuro swing doors was developed with the aim of maximum integration with the interior, so the option of painting or priming the frame is very appropriate. The door leaf without aluminium edging at the ends and the frame painted in the colour of the walls will allow the door to perfectly fit into the interior and look harmonious without breaking out of the overall concept.

LEGNO



RASOMURO

SWING DOORS / РОЗПАШНІ ДВЕРІ

RASOMURO Жоден матеріал не створить у приміщенні таку затишну й теплу атмосферу, як дерево. Саме в цьому випадку актуальне застосування в інтер'єрі шпонованих полотен Rasomuro. Але це не єдина перевага цієї моделі дверей. Основною фішкою є можливість поєднання структури дверного полотна, меблів і стінових панелей, які фабрика виготовляє за індивідуальним проектом замовника, а завдяки підшивному коробу вся конструкція матиме легший і витонченіший вигляд.

RASOMURO No other material can create such a cosy and warm atmosphere in a room as wood. It is in this case that the use of Rasomuro veneered panels in the interior is relevant. But this is not the only advantage of this door model. The main feature is the ability to combine the structure of the door leaf, furniture and wall panels, which the factory produces according to the individual customer's project, and thanks to the trim frame, the whole structure will look lighter and more elegant.



КОЛЕКЦІЯ RASOMURO | COLLECTION RASOMURO

LECGNO

RASOMURO

SWING DOORS / РОЗПАШНІ ДВЕРІ

RASOMURO Діапазон структур і відтінків в оздобленні воістину нескінченний, але технологи фабрики постаралися вибрати лише найцікавіші з них, тому перед дизайнерами розкриваються широкі перспективи в оформленні інтер'єрів з фабрикою Comeo Porte. Наприклад, поєднання оздоблення дверного полотна з покриттям підлоги створить єдиний гармонійний простір у приміщенні. А можливість виконання високих дверей (під стелю) без перемички додасть інтер'єру естетики і технологічності.

RASOMURO The range of structures and shades in the decoration is truly endless, but the factory's technologists tried to choose only the most interesting ones, so designers have wide prospects in interior design with the Comeo Porte factory. For example, the combination of door leaf finishes with flooring will create a single harmonious space in the room. And the possibility of making high doors (under the ceiling) without a lintel will add aesthetics and manufacturability to the interior.

LECNO



RASOMURO

SWING DOORS / РОЗПАШНІ ДВЕРІ

RASOMURO Кожен дизайнерський задум індивідуальний, тому під час їх реалізації конструктори Como Porte передбачили можливість нестандартних рішень у колекції Luxury Line. Наприклад, такі як виконання в єдиному стилі корпусних меблів, стінових панелей і дверних полотен для створення цілісного і гармонійного інтер'єру. Індивідуальний підхід до поставлених завдань - важливий напрямок у роботі фабрики.

RASOMURO Every design idea is individual, so when implementing them, Como Porte designers have provided for the possibility of non-standard solutions in the Luxury Line collection. For example, such as making cabinet furniture, wall panels and door panels in the same style to create a coherent and harmonious interior. An individual approach to the tasks is an important direction in the factory's work.

LECNO



FILOVETRO

SLIDING DOORS / РОЗСУВНІ ДВЕРІ

ОПИС

Коли скляні двері в алюмінієвому обрамленні здалися надто легкими і занадто витонченими, з'явилися варіанти з подвійним склом.

Тонке полотно асоціюється з банальним склопакетом і не викликає відчуття монолітності, тому спрацьовує стереотип, що склопакет має бути вдягнений у каркас. «Немає сенсу ламати стереотипи, є можливість трансформувати продукт», - просте і геніальне рішення конструкторів фабрики Comeo Porte.

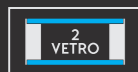
При товщині полотна 55мм концептуально змінюється сприйняття і створюється відчуття захищеності, цілісності та монолітності виробу.

DESCRIPTION

When aluminium-framed glass doors seemed too light and deliberately elegant, we came up with options with 2 glass panels.

A thin sheet is associated with a banal double-glazed window and does not create a sense of monolithicity, so the stereotype that a double-glazed window should be dressed in a frame is triggered. «There's no point in breaking stereotypes, it's possible to transform the product.» is the simple and ingenious solution of the designers at Comeo Porte.

With a thickness of 55 mm, the perception of the product changes conceptually and creates a sense of security, integrity and monolithicity.



FILOVETRO Поняття поділу простору має на увазі не тільки відокремлення однієї житлової зони від іншої, роблячи їх невидимими одна для одної, а й створення єдиного стилю в інтер'єрі. З цим завданням чудово впораються розсувні системи FILOVETRO. Конструктив виробу може не тільки пропускати світло в разі застосування сатинованого скла, а й залишати доступним огляд суміжного приміщення при використанні тонованого скла в масі. При цьому створюється загальне враження поділу на зони, але залишається можливість оцінити весь обсяг і насолодитися грою світла в сусідньому приміщенні.

FILOVETRO The concept of space division implies not only separating one living area from another, making them invisible to each other, but also creating a single style in the interior. FILOVETRO sliding systems will perfectly cope with this task.

The construction of the product can not only transmit light in the case of satin glass, but also leave the view of the adjacent room accessible when using tinted glass in bulk. This creates a general impression of division into zones, but it is still possible to appreciate the entire volume and enjoy the play of light in the adjacent room.



FILOVETRO

SLIDING DOORS / ПОЗСУВНІ ДВЕРІ



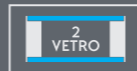
FILOVETRO Кріплення полотна здійснюється на верхніх роликах. Відсутність нижньої направляючої в конструкції не тільки полегшує монтаж і експлуатацію виробу, а й зберігає цілісність підлогового покриття. Такі розсувні системи є тонкою гранню, що дає змогу обмежити доступ у разі потреби, не створюючи водночас відчуття відсікання від загального простору.

FILOVETRO Installation is performed on the upper rollers. The absence of a lower guide in the design not only facilitates the installation and operation of the product, but also preserves the integrity of the floor covering. Such sliding systems are a fine line that allows you to restrict access if necessary, without creating a feeling of being cut off from the overall space.



FILOVETRO Можливість застосування пофарбованого скла і профілю полотна в одній кольоровій гамі створює ефект монолітної стіни, що розділяє між собою приміщення. Але при цьому таку стіну можна легко відсунути одним рухом. З огляду на побажання споживачів, конструктори фабрики Comeo Porte запропонували варіант стіни-перегородки, яка, в разі потреби, втончено складається полотном за полотном, створюючи єдиний гармонійний простір.

FILOVETRO The possibility of using painted glass and a canvas profile in the same colour scheme creates the effect of a monolithic wall separating rooms. But at the same time, such a wall can be easily moved away in one movement. Taking into account the wishes of consumers, the designers of the Comeo Porte factory offered a variant of the partition wall, which, if necessary, can be gracefully folded sheet by sheet, creating a single harmonious space.



FILOVETRO Висота полотна розсувних систем Filovetro може регулюватися залежно від індивідуальних характеристик приміщення. Наприклад, у приміщенні з високими стелями і широким просвітом ідеально підійдуть розсувні двері за розміром дверного отвору. Кріпильні елементи системи в даному випадку ховаються під спеціальною панеллю, колір якої може варіюватися залежно від індивідуальних характеристик приміщення і побажань клієнта. У разі правильного підбору кольору розсувна система Filovetro може стати як акцентом інтер'єру, так і його гармонійним доповненням.

FILOVETRO The door leaf height of Filovetro sliding systems can be adjusted to suit the individual characteristics of the room. For example, in a room with high ceilings and a wide opening, sliding doors that are perfectly matched to the size of the doorway are ideal. In this case, the fastening elements of the system are hidden under a special panel, the colour of which can vary depending on the individual characteristics of the room and the client's wishes. If the colour is chosen correctly, the Filovetro sliding system can become both an accent of the interior and its harmonious complement.



modello
FILOLEGNO TRICKS



Розсувні двері Filolegno Tricks виконані з використанням інноваційної прихованої розсувної системи.

Filolegno примітна не лише тим, що система прихована і створюється ілюзія левітації, але і конструктивом. Усе навантаження розподілене і доводиться тільки на стіну, нижні ролики відсутні. За рахунок цього досягається менший рівень шуму, а також відсутні сліди від роликів на підлозі.

Filolegno Tricks sliding doors are made using an innovative hidden sliding system.

Filolegno is notable not only for the fact that the system is hidden and creates the illusion of levitation, but also for its design. The entire load is distributed and placed only on the wall, and there are no bottom rollers. This results in a lower noise level and no traces of castors on the floor.

modello
FILOVETRO TRICKS



Filovetro Tricks не обходить стороною сучасні тенденції дизайну і може бути представлена на каркасі полотна з дзеркалом по обох сторонах або склом.

Таке рішення допоможе розширити простір інтер'єру, а також стати його родзинкою. Інноваційна розсувна система Tricks дарує плавне закриття і відкриття дверей, укомплектована доводчиками. Завдяки цій системі можна реалізувати нестандартні рішення, наприклад, закрити шафу-нішу в стіні, адже двері можна підняти від підлоги на будь-яку відстань.

Filovetro Tricks follows modern design trends and can be presented on a canvas frame with a mirror on both sides or glass.

This solution will help to expand the interior space and become its highlight. The innovative Tricks sliding system provides smooth closing and opening of the doors, equipped with door closers. Thanks to this system, you can implement non-standard solutions, for example, to close a wardrobe-niche in the wall, because the doors can be raised from the floor to any distance.

PICCOLO

SLIDING DOORS / РОЗСУВНІ ДВЕРІ



PICCOLO Розсувні перегородки серії Piccolo відкривають модельний ряд Luxury Line, який вирізняється простотою і лаконічністю форм. Це легкі, повітряні скляні конструкції однією тонкою лінією розділяють простір і формують житлові зони кількома рухами, що не потребують зусиль. Тонкий анодований алюмінієвий профіль, що обрамляє по периметру полотно, невимушено ковзає в площині між підлогою і стелею без видимих зазорів. Особлива конструкція направляючої прихована в площині стелі, а високоякісні каретки, оснащені системою амортизації роликів, роблять хід розсувної перегородки легким і невимушеним. Безшумність, м'якість і плавність рухів у поєднанні з високою надійністю конструкції роблять розсувні перегородки Piccolo дуже гарною пропозицією для любителів великих просторів і повітряних інтер'єрів.

PICCOLO Sliding partitions of the Piccolo series open the Luxury Line model range, which is characterised by simplicity and laconicism of forms. These lightweight, airy glass structures divide spaces in a single thin line and create living areas in a few effortless movements. The thin anodised aluminium profile that frames the perimeter of the glass slides effortlessly in the plane between the floor and the ceiling without any visible gaps.

The special design of the guide is hidden in the ceiling plane, and high-quality carriages equipped with a roller cushioning system make the sliding partition run smoothly and effortlessly. Noiselessness, softness and smoothness of movement combined with high structural reliability make Piccolo sliding partitions a very good offer for lovers of large spaces and airy interiors.





PICCOLO Розсувні перегородки модельного ряду Luxury Line пропонують максимум світла і максимум простору. Перегородки Piccolo виконуються із застосуванням високотехнологічних розсувних систем. Надійна і міцна розсувна система з легким і безшумним ходом може оснащуватися доводчиком, що істотно додає комфорту процесу експлуатації, а також дає змогу м'яко і плавно зафіксувати стулку розсувної перегородки в крайньому відкритому або закритому положенні. Ручки розсувних перегородок Piccolo можуть бути орієнтовані як у вертикальному, так і в горизонтальному положенні за бажанням замовника. Чотири види ручок для розсувних перегородок дають змогу легко підібрати оптимальне, раціональне і найбільш ергономічне рішення для руки власника.

PICCOLO The sliding partitions of the Luxury Line range offer maximum light and maximum space. Piccolo partitions are made using high-tech sliding systems. The reliable and robust sliding system with a smooth and silent operation can be equipped with a door closer, which significantly adds to the comfort of the operation process and allows you to gently and smoothly lock the sliding partition leaf in the extreme open or closed position. The handles of Piccolo sliding partitions can be orientated in both vertical and horizontal positions at the customer's request. Four types of handles for sliding partitions make it easy to choose the optimal, rational and most ergonomic solution for the owner's hand.



PICCOLO

SLIDING DOORS /
РОЗСУВНІ ДВЕРІ



PICCOLO Поєднання прозорого, одностороннього сатинованого скла і вузького анодованого алюмінієвого профілю створює ефект легкості всієї конструкції. Загалом увага до деталей - характерна риса розсувних перегородок Luxury Line, а їхня лаконічність, легкість і водночас міцність конструкції дадуть змогу легко, раціонально і продумано розмежувати житловий простір. У базовій комплектації полотно оснащено одностороннім доводчиком, але можливе застосування і двостороннього доводчика.

PICCOLO The combination of transparent, one-sided satin-finish glass and narrow anodised aluminium profile creates a lightweight effect of the entire structure. In general, attention to detail is a characteristic feature of Luxury Line sliding partitions, and their laconicism, lightness and, at the same time, strength of construction will allow you to easily, rationally and thoughtfully separate the living space. In the basic configuration, the blade is equipped with a one-way door closer, but a two-way door closer is also available.



PICCOLO SLIM

SWING DOORS / РОЗПАШНІ ДВЕРІ

ОПИС

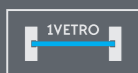
Piccolo Slim - це розпашні двері. Виконані з використанням того ж анодованого алюмінієвого профілю, що й серія розсувних систем Piccolo, які встановлюються на підшивному алюмінієвому коробі Slim. Ця обставина і стала причиною назви цієї серії Piccolo Slim, що об'єднує дві технології в одному виробі.

У стандартній комплектації двері оснащуються стандартною ручкою з механічною засувкою і можливістю замикання на ключ. Опціонально може застосовуватися магнітний замок і ручки італійської фабрики Colombo Design.

DESCRIPTION

Piccolo Slim is a swing door. It is made using the same anodised aluminium profile as the Piccolo sliding system series, which is mounted on the Slim aluminium frame. This is the reason for the name of this Piccolo Slim series, which combines two technologies in one product.

As standard, the doors are equipped with a standard handle with a mechanical latch and the possibility of locking with a key. Optionally, a magnetic lock and handles from the Italian factory Colombo Design can be used.



PICCOLO SLIM

SWING DOORS / РОЗПАШНІ ДВЕРІ

ОПИС

Застосування напівпрозорого одностороннього дзеркального скління (vetririflettenti) - окрема яскрава риса серії Piccolo Slim. Ефект пригніченого напівпрозорого інтер'єру, здатність приховати деталі, підкреслити гру світла й тіні з протилежного боку дверей або розсувної перегородки, робить інтер'єр особливо виразним і незабутнім, надає йому особливої теплоти й деякої інтимності.

DESCRIPTION

The use of translucent one-sided mirrored glass (vetririflettenti) is a distinctive feature of the Piccolo Slim series. The effect of a shaded semi-transparent interior, the ability to hide details, emphasise the play of light and shadow on the opposite side of a door or sliding partition, makes the interior particularly expressive and memorable, giving it a special warmth and a certain intimacy.



PICCOLO SLIM Розпашні двері доповнюють розсувні панелі серії Piccolo, які дають змогу оформити інтер'єр і дверима, і розсувними перегородками в єдиному стилі. У базовій комплектації розпашні двері Piccolo Slim комплектуються профілями з анодованого алюмінію, але опціонально можуть бути пофарбовані в кольори палітри RAL або NCS. Приховані коробки можуть бути доповнені видимими лиштвами, а конструктив дверного замка передбачає можливість встановлення будь-якої моделі дверної ручки Colombo Design. Регулювання дверного полотна здійснюється тільки у вертикальній площині. Стандартна колірна гамма скла складається з таких варіантів: прозоре, тоноване в масі, сатиноване, триплекс скло.

PICCOLO SLIM Swing doors are complemented by Piccolo sliding panels, which allow you to decorate the interior with both doors and sliding partitions in a single style.

The Piccolo Slim swing doors are equipped with anodised aluminium profiles as standard, but can be optionally painted in RAL or NCS colours. The hidden frames can be complemented with visible platbands, and the door lock design allows for the installation of any Colombo Design door handle model. The door leaf can only be adjusted vertically. The standard glass colour range includes the following options: clear, mass-tinted, satin, triplex glass.





PICCOLO SLIM

SWING DOORS / РОЗПАШНІ ДВЕРІ

ОПИС

Piccolo Slim – розпашні скляні двері з широким спектром підбору опцій. Такі двері легко впишуться навіть у ті інтер'єри, в яких немає можливості встановити звичайні підшивні двері. Завдяки спеціальному конструктиву коробка можна встановити лиштву на лицьову сторону, а зі зворотного боку, за необхідності, виконати обрамлення розширювачем і лиштвою. Фарбування за палітрою RAL дає змогу органічно вписувати виріб в інтер'єр.

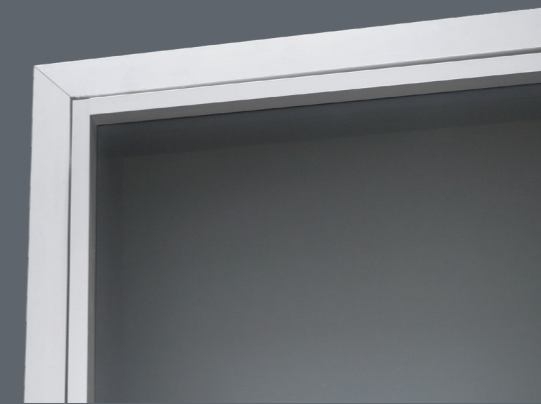
DESCRIPTION

Piccolo Slim is a swing glass door with a wide range of options. This door will easily fit even in those interiors where it is not possible to install conventional hinged doors. Thanks to the special design of the frame, it is possible to install a platband on the front side, and, if necessary, to frame the back side with an extension and platband. The RAL colour palette allows the product to blend seamlessly into the interior.



PICCOLO GRAZIO

SWING DOORS / РОЗПАШНІ ДВЕРІ



PICCOLO GRAZIO Модель дверей оснащена коробом із мінімальною лиштвою, яка чітко окреслює контур дверей, що надає приміщенню строгого і стильного вигляду. Завдяки тому, що лиштва є невід'ємною частиною короба, виходить ідеальне примикання мінімалістичного алюмінієвого плінтуса до дверного короба.

PICCOLO GRAZIO The door model is equipped with a frame with a minimal moulding that clearly outlines the contour of the door, giving the room a clean and stylish look. Thanks to the fact that the moulding is an integral part of the frame, the minimalist aluminium skirting board is perfectly joined to the door frame.

Piccolo Grazio доступ на у двох варіантах комплектації ручок. Перший варіант комплектації дверей, із застосуванням безшумного магнітного замка, передбачає встановлення італійських дверних ручок Colombo Design. Встановлюється важіль ручки без основи. Універсальність суміщеного замка дає змогу комплектувати двері накладками-фіксаторами, у разі, якщо приміщення має закриватися з одного боку. Багатий модельний ряд фабрики і різноманітність кольорів дає змогу втілити в життя будь-яке дизайнерське рішення.

Piccolo Grazio is available in two options for door handles. The first option of the door configuration, with the use of a silent magnetic lock, involves the installation of Italian Colombo Design door handles. The handle lever is installed without a base. The universality of the combined lock makes it possible to equip the door with locking plates if the room is to be closed from one side. A wide range of models and a variety of colours makes it possible to implement any design solution.



Другий - це давно відомий і активно використовуваний варіант - ручка Норре, яка доступна у двох кольорах: алюміній і чорний. Модель Норре - це перевірений і звичний варіант, але такий, що дещо обмежує у виборі за дизайном.

The second is a well-known and widely used option - the Hoppe pen, which is available in two colours: aluminium and black. The Hoppe model is a proven and familiar option, but one that somewhat limits the choice in terms of design.

PICCOLO GRAZIO

SWING DOORS / РОЗПАШНІ ДВЕРІ

PICCOLO GRAZIO Поєднання скла і металу - це не завжди холод. Застосування фарбування дає змогу керувати емоціями: від нескінченного холоду льоду до буйства барв тропічних островів. Представлена палітра дасть змогу керувати архітектору настроєм від початку творення - у пошуку форм, до відображення завершеного проекту на стадії здачі замовнику.

PICCOLO GRAZIO The combination of glass and metal is not always cold. The use of colours allows you to control emotions: from the endless cold of ice to the riot of colours of tropical islands. The presented palette will allow the architect to control the mood from the beginning of creation - in the search for forms, to the display of the completed project at the stage of delivery to the customer.





modello
URBAN 2



modello
URBAN 2

Модель Urban 2 пропонує самобутню естетику промислового стилю за рахунок використання вертикальних алюмінієвих імпостів, завдяки яким двері візуально відчуються вище.

Урбаністичний стиль є відображенням духу великих мегаполісів, стрімкого ритму життя. Він сучасний і динамічний. Урбаністичний стиль в інтер'єрі підкреслять як стандартні двері, так і розсувні перегородки Urban 2, які відкривають модельний ряд Luxury Line 2024.

The Urban 2 model offers a distinctive industrial aesthetic through the use of vertical aluminium impostes, which make the door feel taller.

Urban style is a reflection of the spirit of large metropolises and the rapid rhythm of life. It is modern and dynamic. The urban style in the interior is emphasised by both standard doors and Urban 2 sliding partitions, which open the Luxury Line 2024 model range.



Urban 1 передає ще більшу міську динаміку і естетику практичності.

Чергування вертикальних і горизонтальних ліній створює лаконічні, прості форми, властиві урбаністичному стилю.

Urban 1 brings even more urban dynamism and practicality to the table.

The alternation of vertical and horizontal lines creates laconic and simple shapes inherent in the urban style.



Двері **Inglese 2** є переосмисленням традиційних дверей з «англійськими ґратами», навіяними естетикою аристократичних особняків Англії.

Використовуючи алюміній і скло, замість класичного дерева, був створений елегантний модельний ряд, який ідеально підійде під проект в стилі лофт або модерн.

The Inglese 2 door is a reinterpretation of the traditional «English lattice», inspired by the aesthetics of aristocratic mansions in England.

By using aluminium and glass, instead of classic wood, an elegant range was created that will perfectly fit a loft or modern style project.

modello INGLESE 1



Модельний ряд Inglese представлений двома варіаціями дверей з «англійськими ґратами».

Полотно, завтовшки 44 мм виконано з алюмінієвого анодованого профілю на прихованому (підшивному) коробі, комплектується прихованими завісами, що робить конструкцію дверей акуратною і багатогранною. Різноманітність варіантів обробки дозволяє застосовувати ці моделі як в просторих приміщеннях, так і у вузьких коридорах і смарт-квартирах.

The Inglese range is represented by two variations of doors with «English lattice».

The 44 mm thick door leaf is made of an anodised aluminium profile on a hidden (built-in) frame and is equipped with hidden hinges, which makes the door design neat and versatile. A variety of finishes allows these models to be used in spacious rooms, as well as in narrow corridors and smart apartments.

Двері Inglese у вигляді розсувних перегородок ідеально гармоніюють з приміщеннями, де простору віддається первинна роль. Такі розсувні перегородки можуть бути виконані як у вигляді одинарної стулки, так і в інших конструваннях для широких отворів, зонування простору.

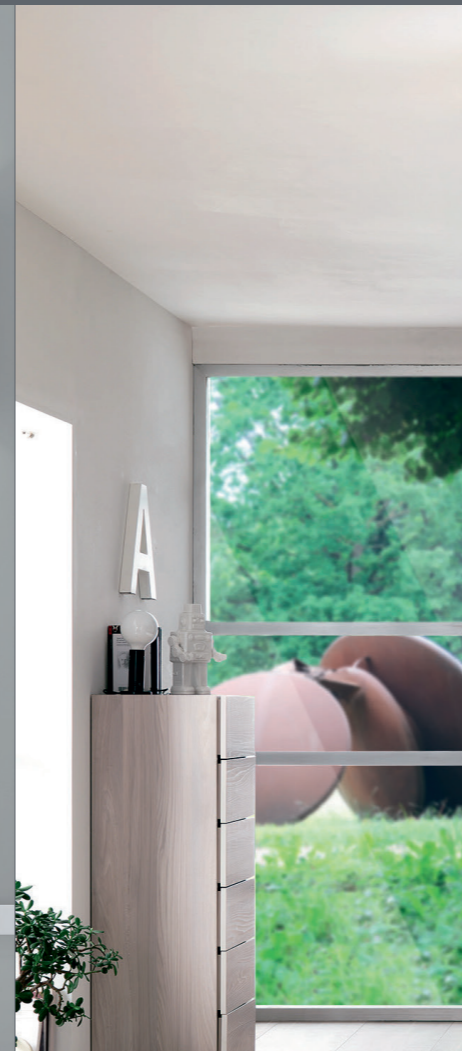
Inglese doors in the form of sliding partitions are in perfect harmony with rooms where space is given primary importance. Such sliding partitions can be made in the form of a single leaf or in other configurations for wide openings and space zoning.



modello
INGLESE 1



modello
ORIZONTALE 5



modello
ORIZONTALE 1
GRAZIO



Конструкція дверей серії Orientale виконана з алюмінієвого анодованого профілю і одинарного скла, як у попередніх серій. Витончені горизонтальні молдинги ефектно підкреслять і доповнять класичний або ультрасучасний інтер'єр в стилі Хай-тек. Двері універсальні і пропонують всілякі варіанти компонування. Повністю прихований в стіні короб і можливість комплектації класичними лиштвами, що надасть більший акцент витонченим дверям.

The construction of the Orientale series doors is made of an anodised aluminium profile and single pane of glass, as in the previous series. Elegant horizontal mouldings will effectively accentuate and complement a classic or ultra-modern high-tech interior. The doors are versatile and offer all kinds of layout options. The frame is completely hidden in the wall and can be equipped with classic platbands, which will give more emphasis to the elegant doors.

Модель Orientale 1 Grazio оснащена унікальним алюмінієвим коробом, який стає візуальним продовженням витонченого дверного полотна і надає конструкції цілісного вигляду.

The Orientale 1 Grazio model is equipped with a unique aluminium frame, which becomes a visual extension of the elegant door leaf and gives the structure a solid look.

modello
ORIZONTALE 3



Модель Orientale 3 у вигляді розсувної перегородки, що складається з чотирьох стулук.

Така конструкція і компонування дозволяє не лише закрити великий дверний отвір, але і зберегти легкість усього інтер'єру. Це досягається за рахунок тонкого обрамлення дверних полотен у поєднанні із склом, а також завдяки горизонтальним молдингам, які візуально розширюють стіну.

Orizontale 3 model as a sliding partition consisting of four panel.

Such a design and composition allows not only to close a large doorway, but also to maintain the lightness of the entire interior. This is achieved through the thin framing of the door leaves in combination with glass, as well as horizontal mouldings that visually expand the wall.



modello
ORIZONTALE Duo 3

**Розсувні двері серії
Orizontale Duo 3.**

Ця серія оснащена здвоєними горизонтальними молдингами, що надають більший акцент дверям. Такі перегородки можуть виконуватися заввишки до трьох метрів, що надасть монументальності дверям, і, в той же час гармонійне поєднання металу і скла не виглядатиме громіздким. Доповнити композицію інтер'єру можна скляними полицями прихованого кріплення, завтовшки 55мм в алюмінієвому обрамленні.

**Sliding doors of the
Orizontale Duo 3 series.**

This series is equipped with twin horizontal mouldings, which add more emphasis to the door. Such partitions can be made up to three metres high, which will give the door a monumental appearance, and at the same time, the harmonious combination of metal and glass will not look heavy. Complement the interior composition with 55 mm thick flush-mounted glass shelves in an aluminium frame.

modello
ORIZONTALE Duo 4



Розпашні двері Orizontale Duo 4.

Серія Orizontale Duo так само як і Orizontale налічує п'ять моделей, а за рахунок здвоєних молдингів створюється більший акцент на розділенні скляного полотна.

Swing doors Orizontale Duo 4.

The Orizontale Duo series, as well as the Orizontale series, has five models, and the twin mouldings create a greater emphasis on the separation of the glass leaf.

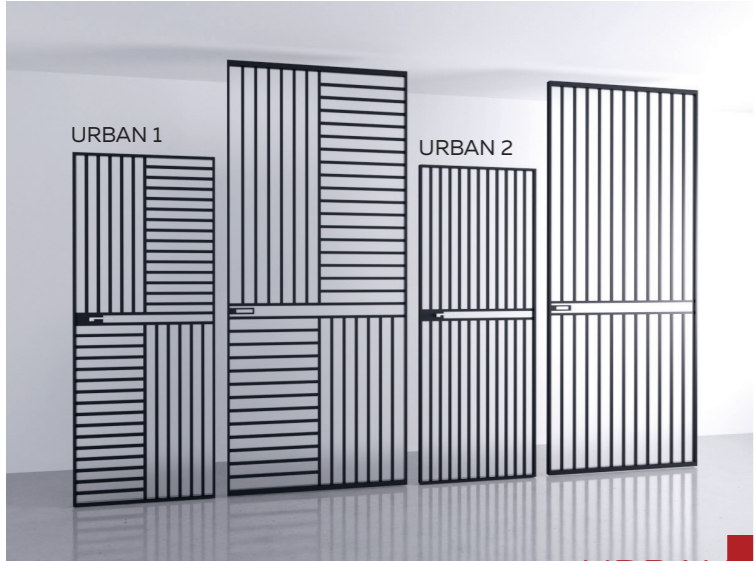
modello
ORIZONTALE Duo 5

Двері цієї серії надійні, функціональні і елегантно вписуються в сучасні інтер'єри. Модель Orizontale Duo 5 приковує до себе погляд і запам'ятовується технологічністю і сучасним мінімалізмом.

The doors of this series are durable, functional and elegantly fit into modern interiors.

The Orizontale Duo 5 model catches the eye and is remembered for its technological sophistication and modern minimalism.





URBAN



ORIZONTALE



ORIZONTALE



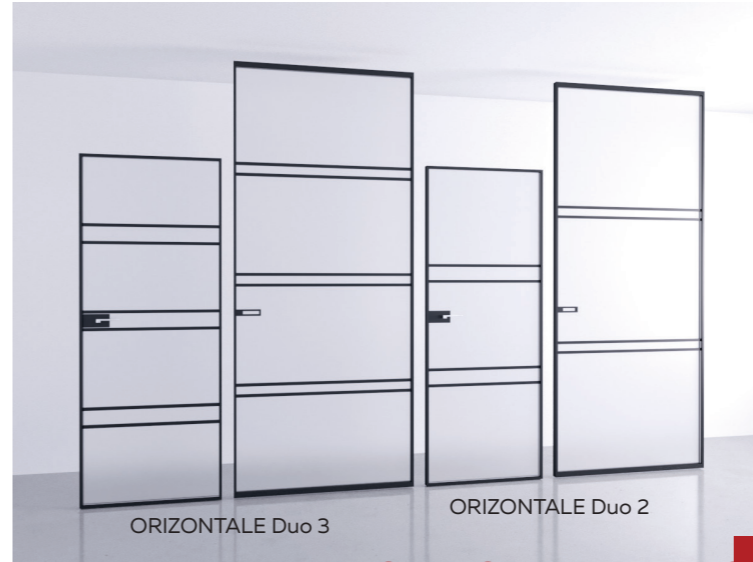
ORIZONTALE



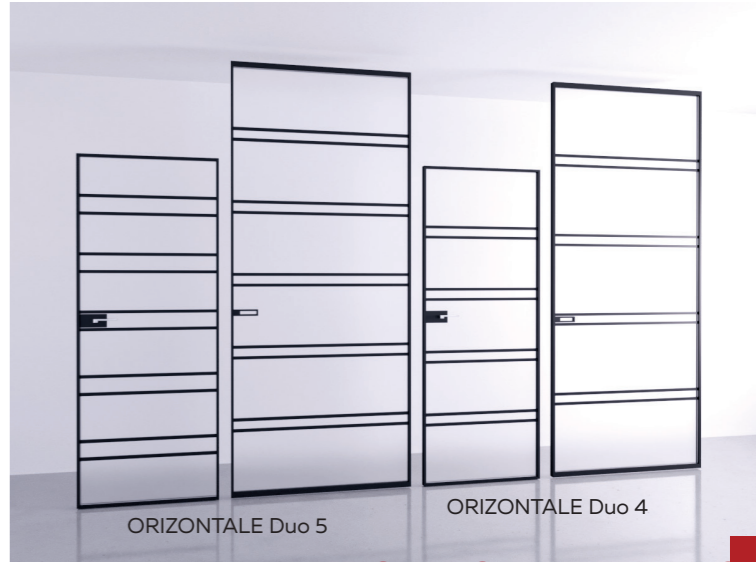
INGLESE



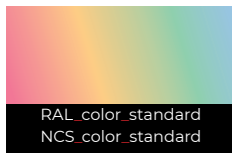
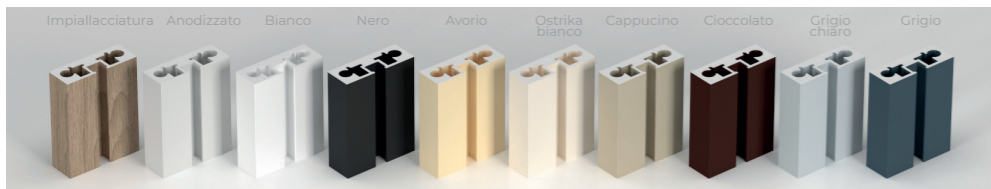
ORIZONTALE DUO



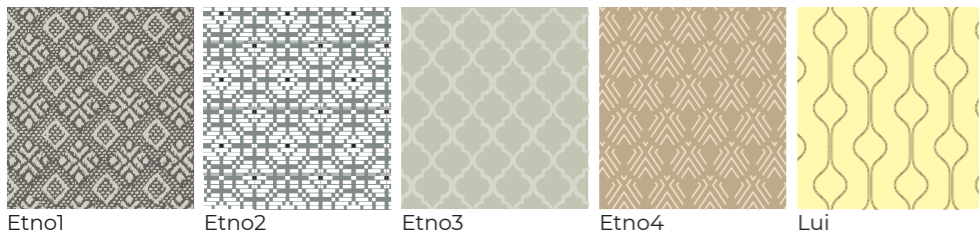
ORIZONTALE DUO



ORIZONTALE DUO



Frassino Laccato / Painted veneer



ВАРІАНТИ ФАРБУВАННЯ

СТАНДАРТНІ КОЛЬОРИ

Фабрика пропонує як стандартну палітру, представлену у восьми кольорах, так і фарбування по палітрах RAL і NSC. Профілі полотна і короба також можуть бути виконані в покритті анодований алюміній.

PAINTING OPTIONS

STANDARD COLOURS

The factory offers both a standard palette of eight colours and RAL and NSC paint finishes. The profiles of the door leaf and frame can also be made in anodised aluminium.

ВАРІАНТИ ШПОНУ

СТАНДАРТНІ КОЛЬОРИ

Фабрика Comeo Porte застосовує у виробництві свої колекції унікальні типи шпону. Доповнюють колірну гамму колекції Luxury Line фарбовані шпони, які також представлені стандартною палітрою з восьми кольорів.

VENEER OPTIONS

STANDARD COLOURS

Comeo Porte uses unique types of veneers in the production of its collection. The colour scheme of the Luxury Line collection is complemented by stained veneers, which are also available in a standard palette of eight colours.

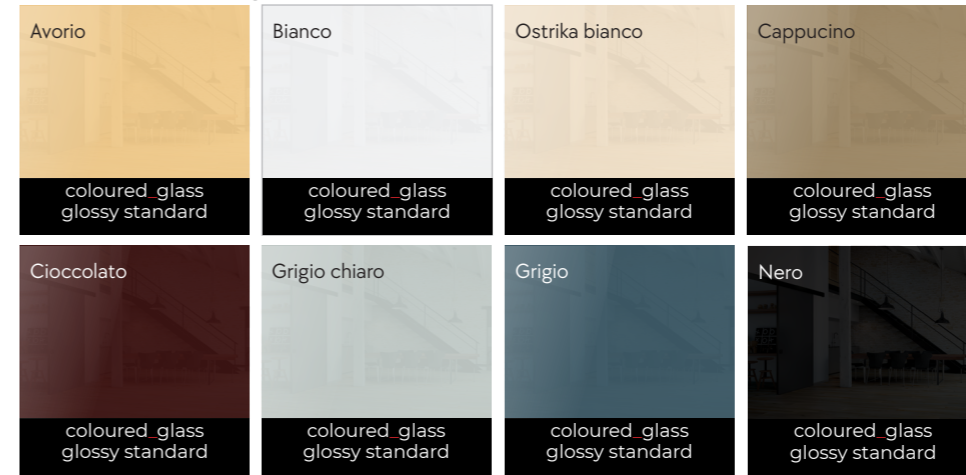
ВАРІАНТИ ВІЗЕРУНКІВ

Фабрика застосовує у виробництві свої колекції дизайнерські паттерни, використання котрих надасть унікальності інтер'єру.

PATTERN OPTIONS

The factory uses design patterns in the production of its collection, which will make the interior unique.

КОЛЬОРОВЕ ГЛЯНЦЕВЕ СКЛО COLOR GLOSSY



MATOVE MATTE



ДЗЕРКАЛЬНЕ MIRRORS



ПРОЗОРЕ TRANSPARENT



Увага! Відображення колірної гами скла, оздоблень і текстур виробів, в поліграфічних виданнях, є орієнтовним і може незначно відрізнятися від кольорів оздоблень і текстур реального виробу.

Attention: The display of glass colours, finishes and textures in the printed publications is indicative and may differ slightly from the colours of the finishes and textures of the actual product.

ВАРІАНТИ СКЛА

СТАНДАРТНІ КОЛЬОРИ

КОЛЬОРОВЕ ГЛЯНЦЕВЕ СКЛО

Кольорове глянцево скло представлено стандартною колекцією фабрики Comeo Porte.

МАТОВЕ

Матове скло представлено трьома кольорами: vetro bianco satinato, vetro grigio satinato, vetro bronzo satinato. Також є можливість фарбування білого матового скла vetro bianco satinato.

ДЗЕРКАЛЬНЕ

Дзеркальне скло представлено двома варіантами: specchio, specchio grigio. Також є варіант прозорого піддзеркаленого тонованого скла.

ПРОЗОРЕ

Прозоре скло представлено трьома варіантами: vetro transperente, vetro transperente grigio, vetro bronzo transperente.

GLASS OPTIONS

STANDARD COLOURS

COLOURED GLOSSY GLASS

Coloured glossy glass is represented by the standard collection of the Comeo Porte factory.

MATTE

The frosted glass is available in three colours: vetro bianco satinato, vetro grigio satinato, vetro bronzo satinato. It is also possible to paint white frosted glass in vetro bianco satinato.

MIRRORED

Mirror glass is available in two options: specchio and specchio grigio. There is also a variant of transparent mirrored tinted glass.

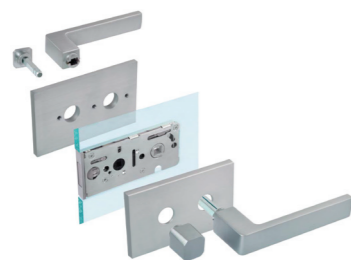
TRANSPARENT

The transparent glass is available in three options: vetro transperente, vetro transperente grigio, vetro bronzo transperente.

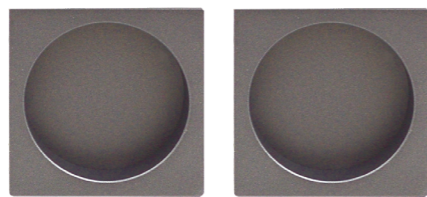
РУЧКИ / HANDLES



COMEO PORTE Piccolo Ручки для розсувних дверей
COMEO PORTE Piccolo Handles for sliding doors



VITRO Механізм для скляних дверей
VITRO Mechanism for glass doors



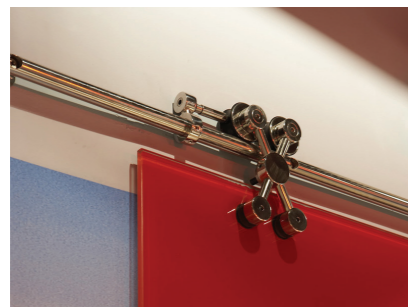
COMEO PORTE Filovetro Ручки для розсувних дверей
COMEO PORTE Filovetro Handles for sliding doors

РОЗСУВНА СИСТЕМА

може використовуватися в колекції Foglio

SLIDING SYSTEM

can be used in the Foglio collection

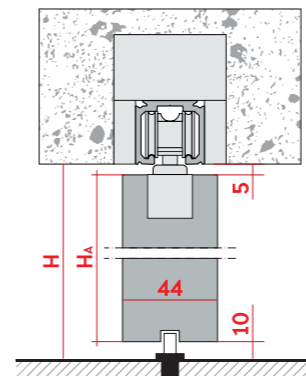


Exterus Видима розсувна система для дверей зі скляними полотнами
Exterus Visible sliding system for doors with glass leaves

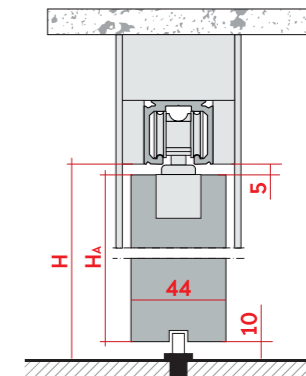


PICCOLO

розсувні двері з одним склом
sliding doors with one glass



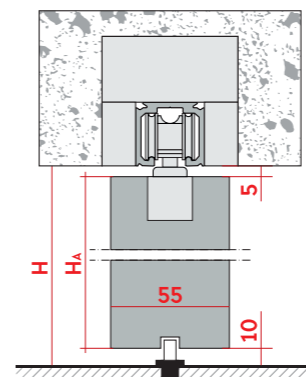
підшивна направляюча
built-in guid



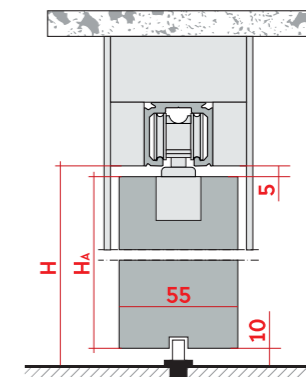
підшивна направляюча
built-in guid

FILOVETRO / RASOVETRO / RASOMURO / RASOCOMBO

розсувні двері з двома стеклами
sliding doors with two glasses



підшивна направляюча
built-in guid



стельова направляюча
built-in guid

ОБОЗНАЧЕННЯ ТИПІВ ПОЛОТЕН

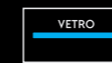
DESIGNATION OF LEAFS TYPES



Одне скло - полотно виконано з алюмінієвого профілю з одинарним склом посередині
Single glass - the leaf is made of an aluminium profile with a single glass in the middle



Дерево - дерев'яне полотно з притвором забарвлене, шпонуване або покрите ґрунтом під оздоблення
Wood - a wooden leaf with a veneer, painted, veneered or covered with a primer for finishing



Скло - полотно виконано зі скла без профілю, застосовується розсувна система з кріпленням для скла
Glass - the leaf is made of glass without a profile, a sliding system with a glass holder is used



Два скла - полотно з притвором виконано з алюмінієвого профілю з двома стеклами з кожного боку
Two glasses - the leaf with the vestibule is made of aluminium profile with two glasses on each side



Два скла - полотно виконано з алюмінієвого профілю з двома стеклами з кожного боку
Two glasses - the leaf is made of an aluminium profile with two glasses on each side

